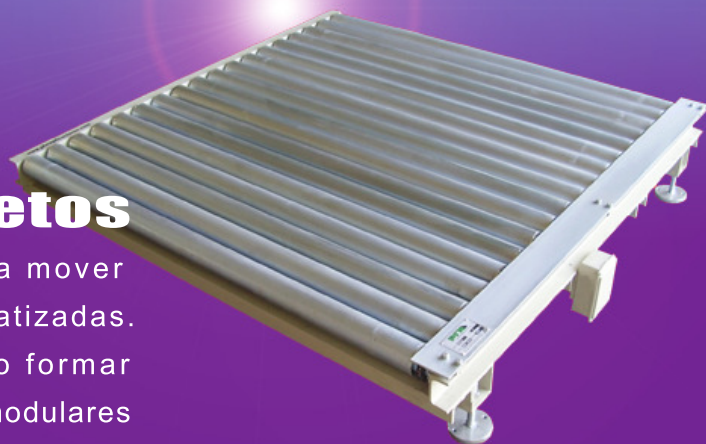


DISEÑO COMPACTO

TRANSPORTADOR *modular*

La cinemática sin secretos

El transportador de rodillos está pensado para mover palets formados en líneas de producción automatizadas. Las posibilidades son innumerables, pudiendo formar circuitos complejos intercalando otros elementos modulares tales como tramos de entrada y salida, perpendicular o longitudinalmente a la línea, o incluso mesas elevadoras



El transportador de rodillos modular es una solución optimizada para trabajar con palets de hasta 2000Kgr. por cada módulo de rodillos. La entrada y la salida de la línea de rodillos podemos realizarla con transpaleta manual o eléctrica, pudiendo incorporar el palet de forma longitudinal o perpendicular a la dirección del movimiento del palet.



ESPECIFICACIONES TÉCNICAS	
Largo total	1500mm.
Ancho total	1500mm.
Altura mínima	260mm.
Peso máximo admisible	2000Kgr.
Voltaje requerido	220/380Vac

Líneas de rodillos tan largas y complejas como necesitemos, pudiendo intercalar en ellas máquinas de manipulación como flejadoras o envolvedoras, así como otros elementos modulares, tales como mesas elevadoras de entrada y salida o cambios de dirección de 90° ó 180° para conseguir mayores recorridos de los palets o simplemente un mejor aprovechamiento del espacio disponible.

